

ISO 9001  
JQA-0895

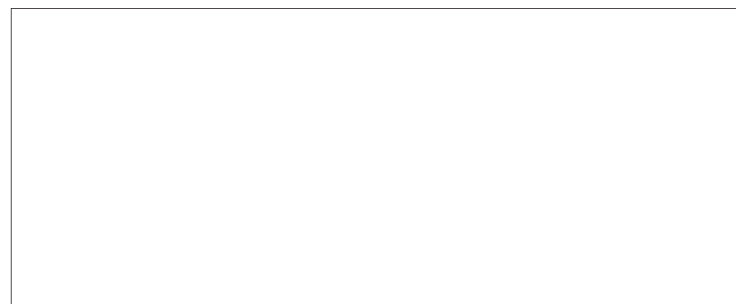
ISO 14001  
JQA-EM4383



**コダマ樹脂工業株式会社**

<http://www.d-kjk.co.jp/>

本社 〒503-2393 岐阜県安八郡神戸町末守377-1 TEL.0584-27-4141  
本社営業部 〒503-2393 岐阜県安八郡神戸町末守377-1 TEL.0584-27-4992  
東京支店 〒104-0031 東京都中央区京橋1丁目16番10号 TEL.03-3564-5266  
大阪支店 〒530-0001 大阪市北区梅田2丁目5番2号 TEL.06-6341-0015  
本社工場 〒503-2393 岐阜県安八郡神戸町末守377-1 TEL.0584-27-4141  
横井工場 〒503-2301 岐阜県安八郡神戸町横井1700-1 TEL.0584-27-5051  
熊本工場 〒869-0416 熊本県宇土市松山町1082-1 TEL.0964-23-1545  
栃木工場 〒329-2733 栃木県那須塩原市二区町497-3 TEL.0287-36-6561  
池田工場 〒503-2408 岐阜県揖斐郡池田町段貝籠216-1 TEL.0585-45-0050



コダマの「タマカン」

**TAMACAN**



**コダマ樹脂工業株式会社**

# 長年の経験から蓄積されたノウハウにより 生まれたコダマの「タマカン」。 高品質ポリ容器の逸品です。

高度な一体ブロー成形技術から生まれた「タマカン」。  
工業用薬品はじめ、塗料、食品、医薬品、農業などの分野で  
幅広く内容物の保管、輸送にご利用頂いております。製品の  
安全、安心確保の為、弊社では全工場（本社、横井、熊本、  
栃木、池田）においてISO9001の認証取得しています。

長年の経験や実績による厳しい品質管理のもとにこの  
「タマカン」は造られています。只今、皆様にご利用頂いて  
いる製品を始め、さらに新しい製品も加わり、あらゆる  
ニーズに対応出来る製品ラインナップとなっています。  
今後とも、「タマカン」のご利用よろしくお願いたします。

# 最新技術と万全の管理体制で、 高品質・高精度を徹底追求。

## 優れた耐薬品性

原料にポリエチレンを使用しているため耐薬品性  
に優れ、酸やアルカリに侵されにくく、腐食の心  
配もありません。

## ブロー成形による一体成形の 安心製造

強度や安全性を考慮したブロー成形(中空成形)に  
よる一体成形のため、境目が無く輸送・保管に優  
れ、残留物が生じにくく洗浄が容易です。

## 品質管理の証明であるISO9001の認 証を取得しました。

「タマカン」のユーザーの方々に製品に対する信頼と満足  
をいただくために、社内の「品質管理体制」の向上はもちろ  
ん全工場においてISO9001の認証を取得しています。  
環境と経営の両立をめざす環境マネジメントシステムの  
ISO14001も取得しています。

## UNマークは「確かな安全」を約束する品質保証です。



### UNマーク取得のタマカン製品は、危険物輸送のパートナー。

各種危険物の輸送容器には、信頼性の高い「タマカン」製品群の中からお選びください。  
国際的な容器検査基準に合格したUNマーク取得品ならではの優れた特性により、危険物輸送  
の安全をお約束いたします。

## 「タマカン」のUN取得製品だから…。

- 落下に対して抜群の強度を誇り、破損及び液漏れがありません。
- 積み重ね荷重に対する耐久性に優れ、効率輸送を可能とします。
- ハイレベルな気密性により空気漏れがなく、事故を防止します。
- 水圧に対する耐久性に富み、口栓部等からの漏れもありません。
- 環境の変化に強く、酷寒・酷熱の地への輸送にも適しています。
- 耐薬品性に優れ、ほとんどの化学品に対して腐食がありません。
- 洗浄しやすく衛生的ですから、液体食品、医薬品にも最適です。
- 最新鋭工場で作られる規格化製品につき精度・品質が一定です。

※上記のUNマーク取得製品は、代表3薬品(灯油、硝酸、酢酸)にて調質し、各種  
性能試験(落下・積み重ね・気密・水圧)に合格しております。

よって充填される危険物については、影響評価試験による確認等の手続きが必要  
となります。

## 安心の「UN製品」は厳しい試験をクリアしています。

### 落下試験

容器内に不凍液を98%充填し  
容器及び内容物の温度を-18℃  
以下に冷却した後、対角落下  
水平落下を実施。判定基準は  
クラック及び液漏れがないこ  
とです。



#### ●供試容器

落下試験の試験個数は、1回の落下につ  
いて3個、計6個となります。

#### ●低温室試験

落下試験に使用する供試容器としてのプ  
ラスチック容器は、低温室にて-18℃以  
下に冷却して試験します。

#### ●落下試験

第1回の試験条件は、チャイムに衝撃落下させ、第2回は口栓部、ドラムの胴体溶接  
部等、容器の最も弱いと考えられる部分に衝撃落下させます。なお、容器落下高さ(m)  
は、輸送される物質の比重が1.2以下、または1.2以上の場合で各々異なります。

〈準備〉 供試品及び内容物の温度が-18℃以下に達したのち試験を実施する。				
容器等級	I	II	III	
落下高さ	比重1.2> 1.8m	1.2m	0.8m	
	比重1.2< 比重×1.5	比重×1.0	比重×0.67	

### 積み重ね試験

供試品3個の容器内に  
水を98%充填し、容器  
に3m相当の積み重ね荷  
重を与えたまま、40℃  
以上の温度で28日間放  
置しておきます。判定  
基準は、変形及び水の  
漏れがないことです。



#### ●供試容器

積み重ね試験に使用する供試容器は、袋以外のすべての容器が対象となり、  
試験個数は3個です。

#### ●積み重ね試験

積み重ね高さは供試容器を含め3m、供試品上面に同型輸送物の総重量に等しい  
荷重を加えます。

#### ●積み重ね試験室

プラスチック製容器の場合、当社の積み重ね試験室において、40℃以上の温度で  
28日間、積み重ね荷重を与えたままの状態で行います。

$$W = \frac{3-H}{H} \times (0.98V \times \rho + M)$$

W=試験荷重(kg)  
H=供試品の高さ(m)  
0.98=内容物充填率  
V=供試品の呼び容量(l)  
ρ=内容物の比重  
M=供試品の空重量(kg)

### 気密試験

容器の内部に圧縮空気を  
かけた状態で、5分間放置  
しておきます。判定基準  
は空気の漏れがないこと  
です。



#### ●供試容器

気密試験に使用する供試容器  
は液体を収納するすべての容  
器が対象となり、試験個数は  
3個です。但し、組合せ容器の  
内装容器には適用しません。

#### ●気密試験

気密試験の適用最低圧力は、容器等級Iの場合30kPa以上、容器等級2と3の  
場合20kPa以上という試験基準があり、この基準に適合する状態で厳格な試験を  
行います。

容器等級	I	II	III
空気圧力	30kPa>	20kPa>	

100kPa=1.01972kgf/cm<sup>2</sup>    20kPa=0.203911kgf/cm<sup>2</sup>  
10kPa=0.101972kgf/cm<sup>2</sup>    30kPa=0.305916kgf/cm<sup>2</sup>

### 水圧試験

容器に水圧を加えたまま  
30分間放置しておきます。  
判定基準は水の漏れがな  
いことです。



#### ●供試容器

水圧試験に使用する供試容器  
は、液体を収納するすべての  
プラスチック容器、複合容器  
が対象となり、試験個数は3個  
です。但し、組合せ容器の内  
装容器には適用しません。

#### ●水圧試験

水圧試験の適用圧力(ゲージ圧力)は、次の圧力のうち、  
いずれか高い方となります。

容器等級	I	II	III
試験圧力 ゲージ圧	250kPa>	原則として 最低基準 100kPa>	
試験時間	口栓部を含め30分圧力かける		

(a) 収納する危険物の摂氏55度におけるガス圧(絶対圧力)に1.5を乗じた値から  
0.1M.Pa.を減じた圧力。  
(b) 0.1M.Pa.(容器等級がIの危険物を収納する容器及び包装にあつては、0.25M.Pa.)。  
なお、水圧試験の試験時間は、プラスチック容器及び複合容器(プラスチック製の  
もの)は、口栓部を含め30分間です。

## UN表示の見方

UNマーク表示容器には、下記のような  
「UN表示」があわせて付されています。

1H1/Y1.9/150/YR/J/HK/KJK

## UN表示の見方一覧



製品の信頼性を象徴する  
「UNシンボルマーク」です。



「容器の種類」の記号を表  
しています。※表1参照

Y 容器等級を表しています。

X	容器等級1,2及び3
Y	容器等級2及び3
Z	容器等級3



1.9 容器に収納可能な液体の比重(比重  
1.2以下の場合)は省略してもよい。



150 「水圧試験時の圧力  
(kPa)」を表しています。



YR 「製造年」を表しています。



J 「承認国」の記号です。



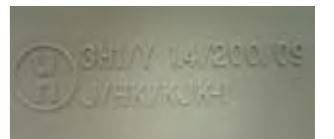
HK 「適合性検定、認証機関」  
の略号です。



KJK… 製造者「コダマ樹脂工業」  
の略号です。

## ※表1 容器の種類の一覧

記号	製品名	種類
1H1	パウードラム	プラスチックドラム
3H1	タマカン	プラスチックジェリカン
6HA1	タマドラム	ケミカルドラム
4G	組み合わせ容器	ファイバ/板補とタマカンの組み合わせ



UN表示見本例

# 「タマカン」豊富な容器一覧

さまざまな用途に応じ大きさ、形状をご用意。

10ℓ 呼び容量(ℓ)   H UN表示容器対応型   ビヤ7 ビュアボトル対応型   EV エコペント   劇 毒物劇物運搬容器 (一部対応)

## 30ℓ型



## 20ℓ型<扁平タイプ>



## 20ℓ型<角タイプ>



## 10ℓ型



## 小型



① KN-446	6ℓ H	⑦ KX-502	4ℓ
② KN-446-1	6ℓ H	⑧ KX-506	4ℓ
③ KN-401	5ℓ ビヤ7	⑨ KX-524	4ℓ ビヤ7
④ KN-403	5ℓ	⑩ KX-508	3.5ℓ
⑤ KN-421	5ℓ ビヤ7	⑪ KY-640	2.5ℓ
⑥ KX-501	4ℓ		



① KY-601	2ℓ	⑤ KY-613	1ℓ	⑨ KZ-706	0.5ℓ
② KY-624	2ℓ	⑥ KY-614	1ℓ	⑩ KZ-707	0.25ℓ
③ KY-609	1.3ℓ	⑦ KY-636	1ℓ ビヤ7	⑪ KZ-708	0.1ℓ
④ KY-610	1ℓ	⑧ KZ-701	0.5ℓ ビヤ7		

\*タマカンのカラーについては、お問い合わせ下さい。

1つ口で安全排出

# エコ ベント

## 液出しがスムーズ!! 1つ口なのに 脈動しない!! 内容液が飛散しない!!

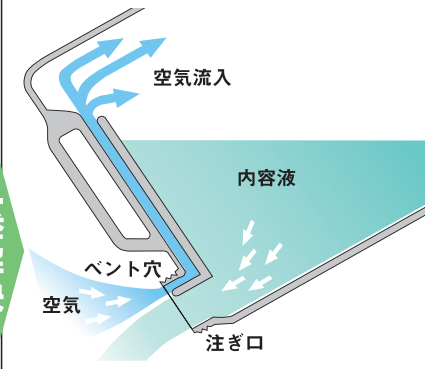


UN規格適合

φ50口部の中にエア注入口を設ける事により、1つ口でありながら、2つ口の役割を果たします。もちろん一体型ブロー成形によるコダマの技術によりUNは取得済み。液体の輸送はもとより使い勝手と安心・安全にこだわった究極の容器です。



充填口内部に空気を入れるベント穴を設ける事により、安全かつスムーズな液出しが可能となりました。



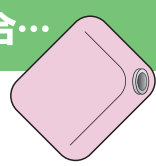
2つ口缶の場合...

作業効率が悪い  
小栓閉め忘れ不安。



1つ口缶の場合...

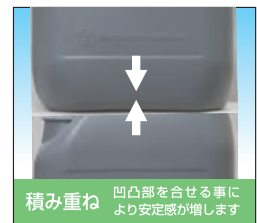
内容液が脈動  
飛散する。



一挙解決

## さらに積み重ね安全性を高める容器設計

容器の上部と下部に設けた凹凸部を合わせる事により、積み重ねた時の安定感がさらに増します。ズレが生じにくいいため保管・輸送する際の安定性・安全性が確保されます。



## 用途

<b>工業薬品</b>	金属表面処理剤、水処理剤、アルカリ、酸類薬品	<b>食品用溶液</b>	醤油、ソース、調味料、みりん、食品添加物
-------------	------------------------	--------------	----------------------

# 広口型

## 毒物及び劇物の運搬用容器として 設計しており、次の特長を有します。

- (1)口径がφ69mmと広く、液の充填・排出が迅速、安全に出来ます。
- (2)取手が大きく、持ち運びが容易です。
- (3)天面の形状を工夫して、取手下に水などが溜らないようにしてあります。
- (4)角形にして、積み重ねに対応したため、省スペースが図れます。
- (5)強酸・強アルカリに対して優れた耐薬品性をもち、長期の繰り返し使用に耐えます。



●KH-203は上記特長と異なります

20ℓ	20ℓ	18ℓ
KH-203	KK-141	KK-144
16ℓ	13ℓ	
KK-138	KM-334	

高純度容器

# ピュア ボトル

## 電子工業薬品用、医薬・試薬用、食品用

コダマ樹脂工業では、従来より高純度薬品を製造している数多くのメーカーに500ml~1,000ℓの容器をご利用いただいております。新たに、クラス100をクリアしたクリーン容器専用工場にて、500ml~30ℓの高品質な容器の製造を開始いたしました。本工場は、原料受入れから梱包ま

での全工程(成形・バリ取り・重量検査・リークテスト・内外観検査・キャップ装着)を、目的別口ポットおよび光学式検査装置の導入により完全無人化を図っております。容器内部・外部へのダストの混入・付着を徹底的に防止することにより、さらに高度なニーズにお応えします。

成形

バリ取り

重量検査

リーク  
テスト

内外観検査

キャップ  
装着

自動包装



池田工場

池田工場は半導体製造工場と同じクラス100の工場として、徹底したクリーン化、無人化を図っています。



## ピュアボトルの3大特長

業界初の  
クラス  
100での  
成形

成形から梱包までの完全無人・一貫製造ラインにより、クリーン度の高い容器を提供できます。

30ℓ容の  
二層成形が  
可能

500ml~30ℓの二層構造による遮光性を有した容器を供給できます。

最適な原料の  
選択

豊富なノウハウを生かし、フォトリソ工程関連薬品から医薬・試薬食品用まで幅広く対応できます。

## 容器のクリーン度

容器に充填した超純水中のパーティクル数

粒子径	個/ml
0.2 μm~0.3 μm	8個
0.3 μm~0.5 μm	2個
0.5 μm以上	0個

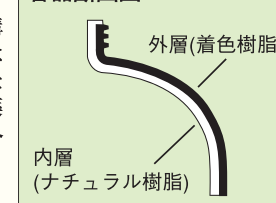
※右記データは当社測定法による



## 遮光性容器

当社の遮光性容器は二層構造になっており、内層には不純物の溶出を押さえるため、ナチュラルの高純度薬品用グレードを採用し、外層には光の透過を防ぐ為、着色を施しています。

容器断面図



## 20ℓ ピュアペール



ピュアボトル用キャップ及びパッキン等は、内容物に応じて材質・形状が選択できます。

# ロックキャップ

## 容器充填液の信頼をしっかりと、ロック!

容器の未開封を保証するために従来はキャップに封印シールを貼ったり、シュリンクシールを被せたりするのに、手間がかかっていました。しかしこの「ロックキャップ」ならキャッピング封印が簡単に一度で出来るようになりました。

### 安心

ロック部が外れていない限り、中の充填液は現状を保っているのが安心です。

### 安全

ロックキャップ装着後ロック部が外れていない限り異物が入らないので安全です。

### 簡単

ロックキャップ専用容器に、そのまま簡単に装着、封印出来ます。

### 装着前



ロックキャップ専用容器に装着して下さい。

### 装着



「ロックキャップ」を最後まで押し締めて下さい。これでOK!

### 開封後



ロック部分が外れるので未開封か開封後か一目で確認出来ます。

## 使い易さや用途で選べる コダマの「ロックキャップ」

「ロックキャップ」従来の機能性と更にお客様のご要望を反映してキャップの形状及び種類を広くお選び頂けるようになりました。

### レギュラータイプ

機能的でオーソドックスな「ロックキャップ」のレギュラータイプです。



### ビッグエッジタイプ

より少ない力で扱い易いように突起を大きくした人気タイプです。



### パッキンタイプ

内部にパッキンを設け閉じやすく開けやすい優しい気配りタイプです。



## 信頼性の高い当社 「タマカン」製品に対応

このロックキャップはJQAからISO9001の認証を受けた工場生産されます。しかも、国際的な検査基準に基づく当社「タマカン」容器に対応します。UNマーク表示容器と合わせて使用すれば、さらに充填液の保護、保管をレベルアップさせることが出来ます。

# キャップ

さまざまな用途に対応いたします。

### 中栓式キャップ



キャップを外してもさらに中栓が有るので大変安心です。

### パッキン式キャップ



パッキンは内容物に応じて材質が選択できます。

### ワンタッチキャップ(密栓式)



キャップと中栓が一体ですので安心でしかも開閉がとても簡単、便利です。

### ワンタッチキャップ(ガス抜き式)



キャップの利便性とガス抜きを必要とされる内溶液に最適です。

### ロックキャップ



タマカン容器に簡単に装着出来しっかりとロックするのでとても安心です。

本体口部内径(mm)	中栓式キャップ		パッキン式キャップ		ワンタッチキャップ(密栓式) ※ワンタッチキャップ(ガス抜き式)	ロックキャップ
	キャップ	中栓	キャップ	パッキン	キャップ・中栓セット	キャップ・中栓セット・パッキンセット
φ24	—	—	—	—	—	KC-3033(DS-3078)
φ27.5	—	—	KC-3002	DS-1126	KC-3018(OP-2009-2) ※[OP-2009-1]	—
φ28	KC-4001	OP-2001	—	—	—	—
φ32	KC-4010	—	—	—	—	KC-4018 OP-3003 KC-4018(DS-4004)
φ40	KC-5003	OP-4003	KC-5016	DS-1067	KC-5007(OP-4007-2) ※[OP-4007-1]	KC-5041 OP-4003 KC-5041(OP-4007-2)
	KC-6014	OP-5009	KC-6046	DS-1215	KC-6053(OP-5031) ※[OP-5031-1]	KC-6051(OP-5029・DS-1197)
φ50	KC-6038	OP-5009	—	—	KC-6055(OP-5031) ※[OP-5031-1]	KC-6052(OP-5031)
	—	—	—	—	KC-6057(OP-5031) ※[OP-5031-1]	KC-6054(OP-5031)
φ52	KC-6001	OP-5002	—	—	—	—
φ69	—	—	—	—	KC-8009(OP-6003)	—
	—	—	—	—	KC-8012(OP-6003)	—
φ107	—	—	KC-9001	DS-1062	—	—

### ノズルセット

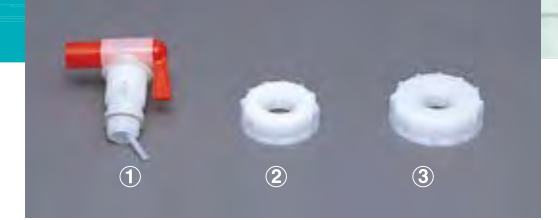
内容液の安全な排出を実現。サイズも3種類ご用意しました。



- ①φ40ノズル AN-2002 穴空きキャップ KC-5005
- ②φ50ノズル AN-2003 穴空きキャップ KC-6016 深中栓 OP-5011
- ③φ40エルボ AN-2001 穴空きキャップ KC-5005

### コックセット

内容液の容量調整が簡単に出来ます。口径は2種類からお選びいただけます。



- ①大コック AN-1003
- ②φ40アダプター KC-5024 パッキン DS-1128
- ③φ50アダプター KC-6036 パッキン DS-1091

### 取扱注意事項

「タマカン」は高密度ポリエチレンを原料に使用し、ブロー成形により製造されたプラスチック製容器です。使用上のトラブルを未然に防止する為、以下の点にご留意ください。

- 充填する薬液によってはタマカンを使用出来ない場合があります。プラスチック製容器に対する法規制及び薬液の容器に対する影響評価試験等により使用の可否をご確認ください。
- 充填量に応じ、適正な容量の容器をご使用ください。

- キャップの締め付けは所定のトルクで行って下さい。
- 高温(60℃以上)下での使用は避けてください。
- 長期間、屋外に放置した場合、太陽光によりプラスチックが劣化します。出来る限り屋内に保管することをお奨めします。
- 容器の内部が、加圧又は減圧状態になり、容器に変形が生じる様な使用法又は作業は行わないで下さい。なお、使用に問題がなければ、ガス抜きキャップ等のご使用をご検討下さい。
- 段積みは許容される荷重の範囲内で行って下さい。

(注) 写真の色は現物と異なることがあります。

# タマカン仕様一覧

## 30ℓ型

品名	容量	本体寸法(mm)	口部内径(mm)	キャップ	中 栓	パッキン	ビュアボトル 対応	UN表示	梱包数
KL-806-1	30ℓ	W275×L350×H450	φ50	ロック KC-6052	OP-5031	—	—	3H1/Y1.4/200	4
KL-801	30ℓ	W255×L355×H430	φ52	KC-6001	OP-5002	—	—	—	4
KL-804	30ℓ	W275×L350×H440	φ50	KC-6038	OP-5009	—	—	3H1/Y/200	4
PO-30	30ℓ	φ312×H492	φ256	KC-9005	—	DS-1164	—	—	4
PO-25	25ℓ	φ310×H446	φ256	KC-9005	—	DS-1164	—	—	4

## 20ℓ型 [角タイプ]

品名	容量	本体寸法(mm)	口部内径(mm)	キャップ	中 栓	パッキン	ビュアボトル 対応	UN表示	梱包数
KK-101	20ℓ	W275×L275×H375	φ52	KC-6001	OP-5002	—	—	—	4
KK-116-8	20ℓ	W265×L265×H395	φ50	KC-6038	OP-5009	—	○	3H1/Y1.9/320 3H1/Y1.9/200	4
KK-116-5	20ℓ	W265×L265×H395	φ50	ロック KC-6052	OP-5031	—	○	3H1/Y1.9/200	4
KK-117	20ℓ	W268×L268×H375	φ40×φ14(2口)	KC-5003/KC-2011	OP-4003/ —	—/DS-1108	—	3H1/Y1.9/250	4
KK-124	20ℓ	W270×L270×H395	φ50	KC-6014	OP-5009	—	—	—	4
KK-128-1	20ℓ	W275×L275×H405	φ50×φ28(2口)	ロックKC-6052/KC-4018	OP-5031/ —	—/DS-4004	—	3H1/Y1.9/200	4
KK-142 EV	20ℓ	W270×L270×H395	φ50	ロック KC-6054	OP-5031	—	—	3H1/Y1.9/200	4
KK-140	18ℓ	W270×L270×H351	φ50	KC-6038	OP-5009	—	—	3H1/Y1.9/200	4
KK-137	16ℓ	W270×L270×H330	φ50	KC-6038	OP-5009	—	—	3H1/Y1.5/150	4
KK-129	15ℓ	W270×L270×H315	φ50	KC-6038	OP-5009	—	—	3H1/Y1.9/150	4
KM-324	13ℓ	W265×L265×H288	φ50	KC-6038	OP-5009	—	—	3H1/Y1.9/150	4

## 20ℓ型 [扁平タイプ]

品名	容量	本体寸法(mm)	口部内径(mm)	キャップ	中 栓	パッキン	ビュアボトル 対応	UN表示	梱包数
KH-270 EV	20ℓ	W248×L300×H408	φ50	ロック KC-6054	OP-5031	—	—	3H1/Y1.9/200	4
KH-230	20ℓ	W253×L280×H443	φ50	KC-6004	OP-5009	—	—	3H1/Y1.5/200	4
KH-209	20ℓ	W180×L350×H425	φ50	KC-6014	OP-5009	—	—	—	5
KH-203	20ℓ	W202×L343×H406	φ107	KC-9001	—	DS-1062	—	—	5
KH-212	20ℓ	W180×L350×H420	φ50×φ28(2口)	KC-6014/KC-4001	OP-5009/OP-2001	—	—	—	5
KH-244	20ℓ	W253×L290×H395	φ50	KC-6038	OP-5009	—	○	3H1/Y1.9/320 3H1/Y1.9/200	4
KH-264	20ℓ	W180×L350×H435	φ50	ロック KC-6054	OP-5031	—	○	—	5
KH-242	18ℓ	W180×L350×H362	φ50	KC-6014	OP-5009	—	—	—	5
KH-225	13ℓ	W170×L318×H318	φ40×φ14(2口)	KC-5003/KC-2011	OP-4003/ —	—/DS-1108	—	—	5

## 10ℓ型

品名	容量	本体寸法(mm)	口部内径(mm)	キャップ	中 栓	パッキン	ビュアボトル 対応	UN表示	梱包数
KM-346 EV	10ℓ	W200×L263×H338	φ50	ロック KC-6054	OP-5031	—	—	3H1/Y2.1/200	4
KM-331 (KM-331-1)	10ℓ	W230×L230×H280	φ50	KC-6038 (ロック KC-6052)	OP-5009 (OP-5031)	—	○	3H1/Y2.1/200	4
KH-237	10ℓ	W180×L270×H320	φ50	KC-6014	OP-5009	—	—	—	5
KM-301	10ℓ	W180×L250×H298	φ40	KC-5003	OP-4003	—	○	—	10
KM-343	10ℓ	W180×L250×H308	φ40	ロック KC-5041	OP-4003	—	○	—	10
KM-304	10ℓ	W175×L250×H290	φ40×φ14(2口)	KC-5003/KC-2011	OP-4003/ —	—/DS-1108	—	—	10

## 広口型

品名	容量	本体寸法(mm)	口部内径(mm)	キャップ	UN表示	梱包数
KH-203	20ℓ	W202×L343×H406	φ107	パッキン式キャップ KC-9001・DS-1062	—	5
KK-141	20ℓ	W275×L275×H405	φ69	ワンタッチキャップ(密栓式) KC-8012・OP-6003	3H1/Y1.9/200	4
KK-144	18ℓ	W265×L265×H368	φ69	ワンタッチキャップ(密栓式) KC-8012・OP-6003	3H1/Y1.9/200	4
KK-138	16ℓ	W270×L270×H331	φ69	ワンタッチキャップ(密栓式) KC-8009・OP-6003	3H1/Y1.9/100	4
KM-334	13ℓ	W265×L265×H292	φ69	ワンタッチキャップ(密栓式) KC-8009・OP-6003	3H1/Y1.9/100	4

## 小 型

品名	容量	本体寸法(mm)	口部内径(mm)	キャップ	中 栓	パッキン	UN表示	梱包数
KN-446	6ℓ	W142×L192×H295	φ32	KC-4001	OP-3003	—	3H1/Y1.4/200	10
KN-446-1	6ℓ	W142×L192×H295	φ32	ロックKC-4018	OP-3003	—	3H1/Y1.4/200	10

品名	容量	本体寸法(mm)	口部内径(mm)	キャップ	中 栓	パッキン	ビュアボトル 対応	梱包数
KN-401	5ℓ	W135×L215×H232	φ40	KC-5003	OP-4003	—	○	20
KN-403	5ℓ	W140×L215×H230	φ40×φ14(2口)	KC-5003/KC-2011	OP-4003/ —	—/DS-1108	—	20
KN-421	5ℓ	W150×L240×H272	φ40	KC-5016	—	DS-1067	○	10
KN-442	5ℓ	W135×L225×H232	φ32	ロック KC-4018	—	DS-4004	—	20
KN-448	5ℓ	W135×L225×H232	φ40	ロック KC-5041	OP-4003	—	○	20
KX-501	4ℓ	W105×L180×H270	φ28	KC-4001	OP-2001	—	—	20
KX-502	4ℓ	W105×L205×H270	φ40	KC-5003	OP-4003	—	—	20
KX-506	4ℓ	W108×L192×H261	φ32	KC-4013	—	—	—	20
KX-524	4ℓ	φ168×H312	φ27	KC-3035-1	—	DS-3058	○	10
KX-508	3.5ℓ	φ158×H203	φ88	KC-9004	OP-8001	—	—	20
KY-640	2.5ℓ	W120×L160×H251	φ27.5	KC-3018	OP-2009-2	—	—	20

品名	容量	本体寸法(mm)	口部内径(mm)	キャップ	中 栓	パッキン	ビュアボトル 対応	梱包数
KY-601	2ℓ	W83×L140×H230	φ28	KC-4001	OP-2001	—	—	60
KY-624	2ℓ	W98×L150×H198	φ32	KC-4010	—	—	—	60
KY-650	2ℓ	W83×L142×H232	φ32	ロック KC-4018	—	DS-4004	—	50
KY-609	1.3ℓ	φ105×H210	φ27.5	KC-3018	OP-2009-2	—	—	70
KY-610	1ℓ	W70×L108×H178	φ28	KC-4001	OP-2001	—	—	100
KY-613	1ℓ	φ101×H195	φ23	KC-2004	OP-2003	—	—	45
KY-614	1ℓ	φ106×H150	φ72	KC-8002	OP-7001	—	—	100
KY-636	1ℓ	φ92.5×H216	φ22.5	KC-2010	—	DS-1071	○	50
KY-636-2	1ℓ	φ92.5×H216	φ27	KC-3035-1	—	DS-3058	○	50
KY-649	1ℓ	W60×L130×H180	φ24	ロック KC-3033	—	DS-3078	—	100
KZ-701	0.5ℓ	φ74×H173	φ23.8	KC-2004	OP-2003	—	○	150/70
KZ-706	0.5ℓ	φ80×H155	φ27.5	KC-3018	OP-2009-2	—	—	100
KZ-707	0.25ℓ	φ65×H135	φ27.5	KC-3018	OP-2009-2	—	—	190
KZ-708	0.1ℓ	φ50×H95	φ27.5	KC-3018	OP-2009-2	—	—	400

※寸法等の諸元は標準値であって、規格値ではありません。※寸法等の諸元は予告なく変更することがあります。